

Les CHIFFRES CLÉS du Réseau d'Observation du Littoral de Normandie et des Hauts-de-France

Représentation du ROL

Mission Inter-Services sur l'Aménagement (MISA) 76 «rencontre sur le recul du trait de côte»
 Centre Ressource du Développement durable (CERDD)
 BRGM : séminaire Tempêtes et submersions marines historiques
 SIG 2020 : conférence francophone ESRI
 Sea Tech Week® 2020 - Campus Mondial de la Mer : sciences marines et technologies «Marine observation : from seabed to space».
 Région Normandie : 4e rencontre de l'ANBDD sur le développement durable

22 Sollicitations extérieures



Participation aux projets de recherche ou de territoire

I-Sea Normandie : restitution du projet Space for Shore
 Journées normandes de l'eau - Région Normandie : atelier volet Littoral
 Parlement de la Mer - Région Hauts-de-France : commission «Littoral - Transition écologique et climatique»
 LittoSIM : restitution des ateliers de simulation de la gestion du risque de submersion de territoires côtiers normands & 2e groupe de travail pour le déploiement en Côte d'Opale
 Projet Fondation de France «Partage ton Risque» : démonstration de l'atlas
 Observatoire photographique des paysages littoraux vus depuis la mer : comité technique
 Littoraux Normands 2027 - DREAL Normandie : revue de mission & comité de suivi Etude CEREMA-DREAL Normandie
 Conseil départemental de la Manche : réunion de présentation
 INRAP : opportunités de la technologie LIDAR pour l'archéologie
 Projet Life Natur'Adapt : présentation et appel à proposition du monde des gestionnaires

Participation aux observatoires

CRIGE Normandie : animation GT Mer et Littoral & réunion de coordination (plénière)
 CERDD : comité des partenaires de l'Observatoire Climat
 MERIGEO

1 Séminaire virtuel
30/11/2020

«Des outils de planification pour accompagner les Collectivités des territoires littoraux au changement climatique»

250 participants

+ 721 vues

Approche historique
8 707

+ 205 vues

Formes et géologie
5 935

+ 70 vues

Population
2 920

43 239 Vues de l'atlas cartographique
(+ 2 193 vues entre octobre et décembre 2020)

Conditions hydrographiques
3 649

+ 158 vues

Dynamiques et risques
16 913

+ 691 vues

Normandie.fr

Thalassa (vidéo)

Ouest France (article séminaire ROL 2020)

Emission «Soleil sur la planète»

368 545 Vues du site internet depuis sa création

dont **18 210**

pages consultées d'octobre à décembre 2020

2 283

PAPI BSA

+ 260 vues

2 832

Contexte climatique

+ 88 vues

5 613

tweets vus ou intégrés dans le fil d'actualité des utilisateurs

8

Tweet publié

173

visites du profil ROL

4

Suivis tempête

Alex

30 septembre 2020

Barbara

20 octobre 2020

coup de vent du 15 novembre 2020

Bella

26 décembre 2020

1

Nouveau partenaire

1

Sollicitation diffusion données et outils

Région Hauts-de-France - DMPL
Port Boulogne-sur-mer / Calais

UniCaen (2)

Université
Le Havre (2)

CNAM /
INTECHMER

Label nature

Collectif
Rénouville

Lycée
(académie
d'Amiens)

particuliers (2)

SyMEL

Conseil
départemental
de la Manche

DDTM 50
service Mer
et Littoral

Bureaux d'étude :
ANTEA, CADEN,
CREOCEAN, Géodunes,
Espace Libre (Agence
paysage et urbanisme)

Consultant en stratégies
territoriales (indépendant)

IGN

Parc Naturel Régional
des boucles de la
Seine

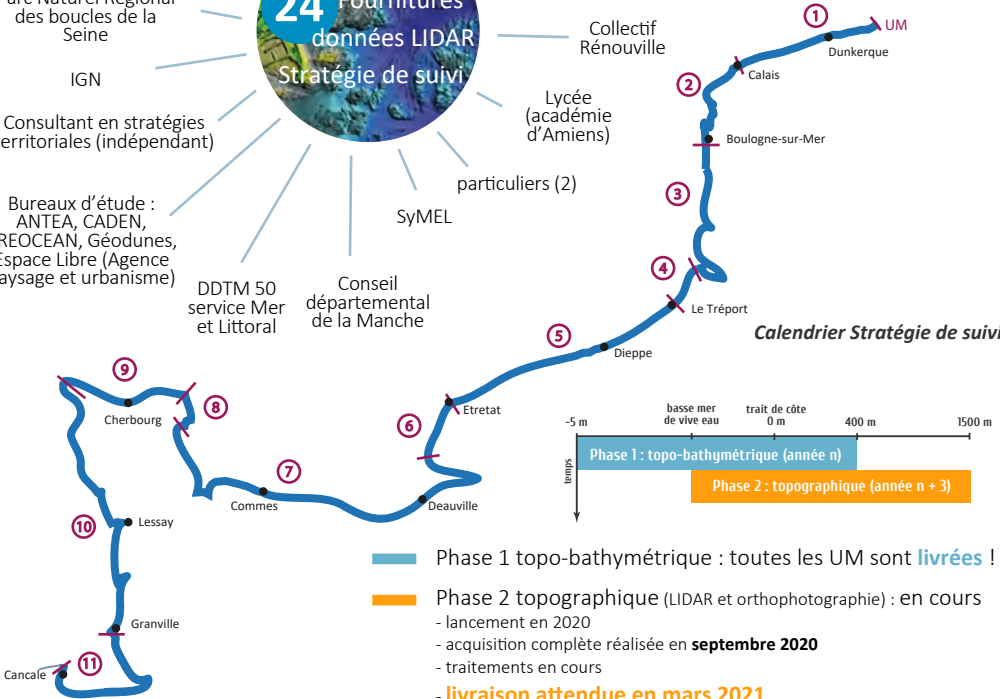
CA Cotentin

Syndicat Mixte
Baie de Somme
Grand Littoral Picard

24 Fournitures
données LIDAR
Stratégie de suivi

Syndicat Mixte Baie
de Somme Grand Littoral
Picard (exposition risques
naturels littoraux)

Calendrier Stratégie de suivi



Parlement de la mer -
Région Hauts-de-France :
commission « Littoral - Transition
écologique et climatique »